

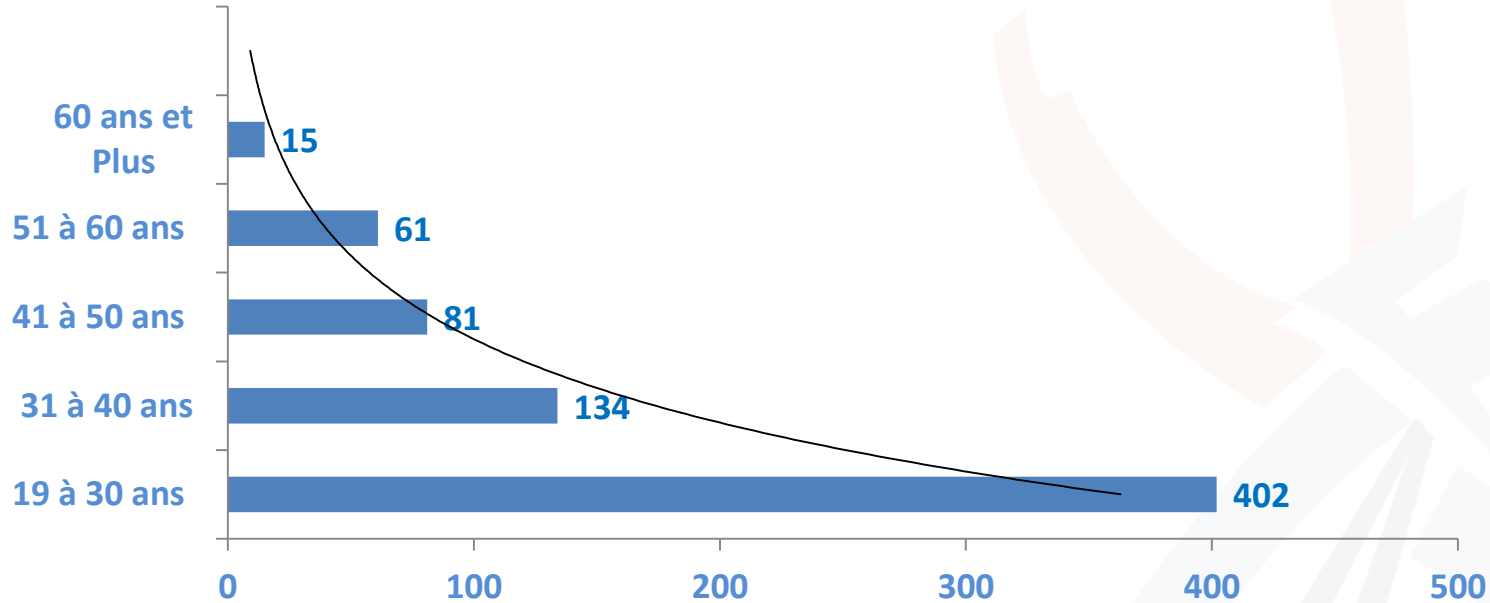


Séminaire de la Formation

9 au 11 Juillet 2014



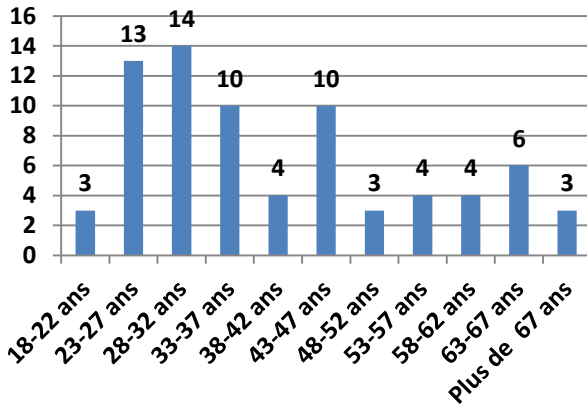
QUELQUES CONSTATS AUTOUR DES ENSEIGNANTS



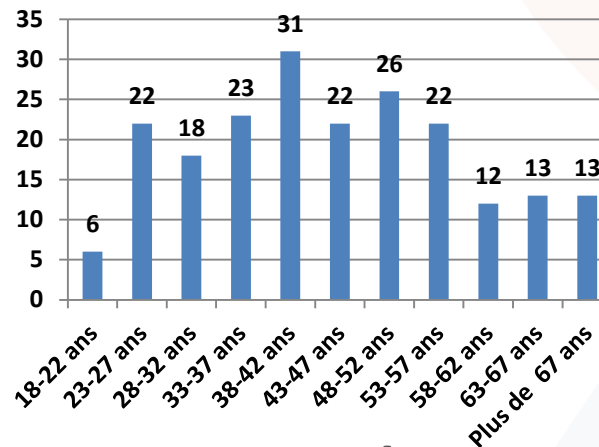
693 enseignants déclarés non actifs parmi les diplômés des 5 dernières années...



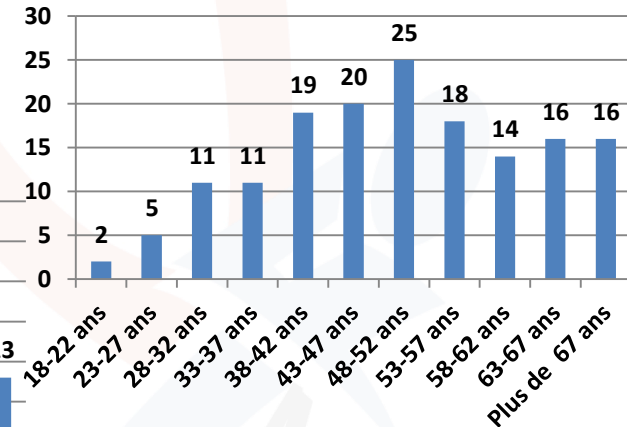
QUELQUES CONSTATS AUTOUR DES ENSEIGNANTS



Limousin



Languedoc R.



Alsace


Une pyramide des âges des enseignants différenciée selon les territoires


des réponses adaptées à trouver



FORMATION ET DETECTION DES ENSEIGNANTS

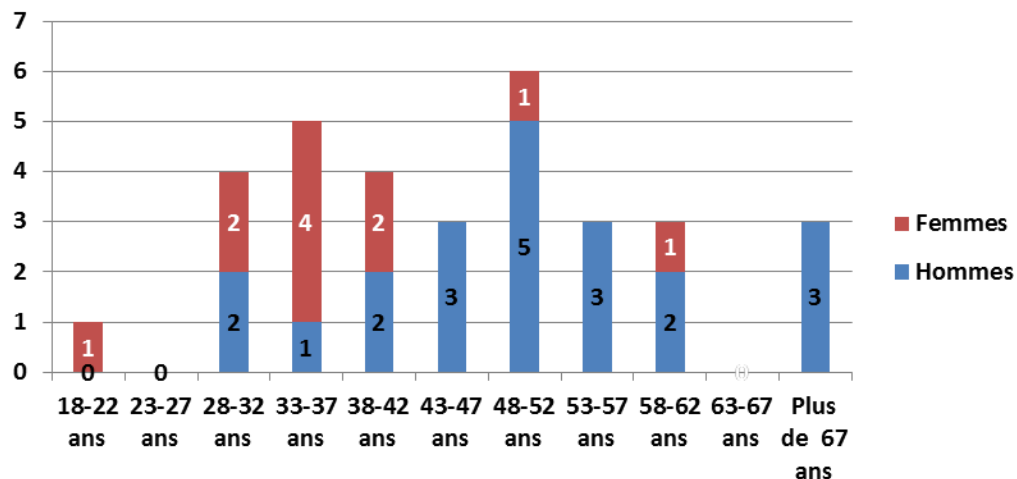


 Mettre à jour la base de données des enseignants en trouvant une méthode pérenne (ODAS, base fédérale...) afin d'effectuer un recensement national et une saisie des données nationales et consultables par tous.

 Dresser un bilan territorial de l'enseignement (PAT) et en tirer un plan de formation du Territoire concerné.



FORMATION ET DETECTION DES ENSEIGNANTS



369 enseignants potentiels

2012/2013		2013/2014	
Kyu M :	3036	Kyu M :	3023
Kyu F :	1122	Kyu F :	1174
CN M :	316	CN M :	299
CN F :	78	CN F :	70
Total :	4552	Total :	4566

CN M :	316	CN M :	299
CN F :	78	CN F :	70



Outil/Appui aux enseignants en formation



Volonté d'étendre aux enseignants en formation le dispositif de prêt de Tapis Fédéral.

✓ La dotation de Tapis correspond-elle à un projet professionnel d'un enseignant nouvellement certifié (BPJEPS, DEJEPS) ?

OUI

NON

..Et d'accompagnement dans la durée par le comité, la Ligue dans sa formation continue



Outil/Appui aux enseignants en formation et en activité



Livret pour les enfants	Livret cycle 1	Livret cycle 2	Livret cycle 3
 <p>EN ROUTE POUR LE DOJO</p> <p>FF judo</p> <p>Le prénom : _____ Les numéros de l'adresse : _____</p> <p>Recherchez le chemin du dojo !</p> <p>Si tu ne connais le judo, rejoins-nous au dojo, on t'explique ça tout de suite !</p>	 <p>DE L'ÉCOLE AU DOJO</p> <p>FF judo</p>	 <p>DE L'ÉCOLE AU DOJO</p> <p>FF judo</p>	 <p>DE L'ÉCOLE AU DOJO</p> <p>FF judo</p>
> Télécharger	> Télécharger	> Télécharger	> Télécharger

Disponible sur internet :

Les livrets des cycles 1, 2, 3 et en route pour le dojo seront disponible sur l'extranet dans les espaces : "club", "OTD" et "Encadrement Technique" :
<http://www.ffjudo.org/portal/DesktopDefault.aspx>



Exemple d'accompagnement externe des clubs



Des Solutions externes d'aide à la Licence

- ANCV (3 100 Clubs recensés/5 700), 1,4 Millions d'€ attribués au Judo. Une aide pour les stages d'été fédéraux pour les plus démunis, autres projets en cours.
- Certaines collectivités Territoriales (Aide à l'inscription en club pour certaines tranches d'âge)

